



www.issga.es

Instituto Galego
de Seguridade
e Saúde Laboral



Imaxe cortesia de IGR Investigación y Gestión de Residuos S.A.

Risco por amianto na construción



Que é o amianto e onde se pode atopar?

O amianto ou asbesto é un mineral de orixe natural que se esmiúza en fibras. Debido ás súas excelentes propiedades e o seu baixo custo foi moi utilizado en diferentes materiais ao longo do século XX, tanto na construción, como na industria téxtil, fabricación de medios de transporte ou en numerosos produtos e acabados industriais.

Debido ás enfermidades que pode producir, entre elas o cancro, prohibiuse totalmente. En España está prohibido produci-lo, usalo e comercializalo dende o ano 2002.

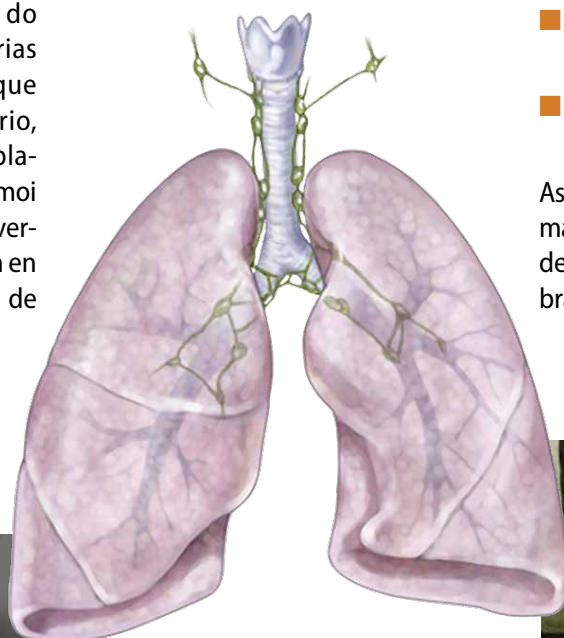
Dada a altísima utilización do amianto na construción débese supoñer que todos os edificios construídos ou reformados antes do ano 2002 poden conter materiais con este mineral. O amianto pode aparecer sobre todo:

- Como fibrocemento en cubertas e todo tipo de canalizacións de auga (de conducción, baixantes de pluviais, de saneamento...), tamén en depósitos de auga. Esta é a forma de presentación máis frecuente.
- En forma de placas en recubrimentos de fachadas e como falsos teitos.
- Como illante en chemineas, fornos... e tamén en caldeiras, recipientes térmicos, portas corta lumes, recubrimiento de canalizacións, cámara de aire de paredes, placas para illamento sonoro... O amianto que se utiliza como illante esmiúzase con facilidade e traballar con el é moito máis perigoso.
- Incluso pode estar presente nalgún mobiliario urbano (xardineiras, bancos, mesas...).

Enfermidades que produce

O feito de que un material teña amianto non resulta perigoso para a saúde. O amianto só resulta perigoso para a saúde cando se respiran as súas fibras que son moi finas e non se poden ver a simple vista. Isto pode pasar cando os materiais que conteñen amianto están moi estragados ou cando é necesario cortalos, desmontalos, ou facer calquera traballo con eles.

Respirar as diminutas fibras do amianto pode dar lugar a varias alteracións e enfermidades que afectan ao aparato respiratorio, algunhas benignas como as placas pleurais e outras graves ou moi graves como a asbestose ou diversos tipos de cancro. Todas teñen en común que non se manifestan de

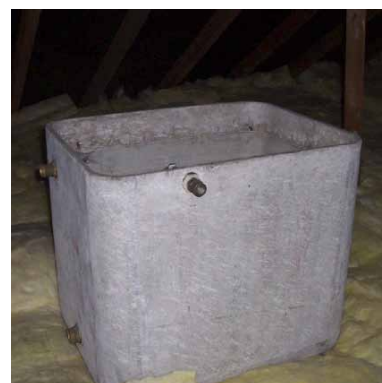


inmediato, poden pasar entre 10 e 40 anos ou máis ata que aparecen.

Que se produza ou non unha enfermidade e o tipo de enfermidade que se presente dependerá sobre todo:

- Da cantidade de fibras que se inhalen
- Da cantidade de veces e o tempo que se respiren estas fibras.
- Do tipo de amianto e o tamaño das fibras
- Das características de cada persoa

As persoas que fuman teñen moitas máis posibilidades de ter un cancro de pulmón se ademais respiran fibras de amianto



Cando podes correr risco?

En todos aqueles traballos que supoñan retirada, demolición, mantemento e reparación de todos aqueles edificios, instalacións, medios de transporte ou equipos nos que haxa amianto instalado.

Pódense considerar como oficios de risco todos os seguintes:

- Fontaneiros
- Electricistas
- Instaladores de sistemas de calefacción
- Carpinteiros
- Persoal de demolición e derrubamentos
- Persoal de mantemento
- Teitadores
- Outros oficios nos que haxa que acceder aos ocros do tellado, a ocros baixo paneis e outras zonas escondidas similares.



Que teño que facer se me atopo con materiais con amianto?

Se te atopas no teu traballo con calquera tipo de material que pensas que pode conter amianto debes interromper os traballos e comunicarllo ao teu superior directo.

O xeito adecuado de actuar será o seguinte:

- a) illar toda a zona na que poida haber estes materiais para impedir o acceso de traballadores ou doutras persoas.
- b) prohibir calquera tipo de traballo sobre estes materiais sospeitosos de conter amianto.
- c) unha persoa coa formación e experiencia adecuada deberá confirmar se efectivamente os materiais conteñen amianto, e se conteñen amianto decidir qué facer con eles.

Os traballos nos que haxa risco por amianto só poden ser realizados por empresas autorizadas. Estas empresas teñen que estar inscritas no Rexistro de empresas con risco por amianto (RERA).

En todo caso **debes saber que nunca debes intervir sobre materiais que conteñen amianto se non recibiches a información e formación necesaria para facelo** sen correr riscos, incluíndo as medidas de prevención adecuadas para que as fibras de amianto non se solten ao ambiente e o xeito correcto de utilizar os equipos de protección individual.



**ATENCIÓN
CONTÉN
AMIANTO**

Respirar o po de amianto é perigoso para a saúde

Seguir as normas de seguridade

Textos: Lucía Ferrón Vidán

www.issga.es

Etiqueta que identifica os artigos ou envases que conteñen amianto segundo o Regulamento (CE) nº1907/2006 (REACH)